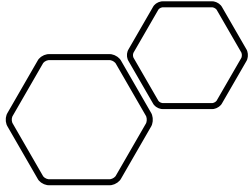




SF Fundus Grundsteuer- Erfassung

Stand 31.08.2022



Stand 31.08.2022



Alle für die Elster-Übermittlung notwendigen Felder sind in der Datenbank verfügbar

Einige ein Mal pro Grundstück

22 Unterdateien mit ggf. mehreren Datensätzen je Grundstück



Einige Daten aus anderen Teilen von Fundus sind bereits übertragen

Dafür gibt es auch einen Assistenten

Der wird in weiteren Updates erweitert werden, um weitere Felder vorab maschinell auszufüllen



Erfassungs-Assistent steht zur Verfügung

Leichtere Dateneingabe in die Elster-Dateien

Grundsteuer- Felder beim Grundstück

- Zu einem Grundstück kann ein (!) neuer Datensatz angelegt werden
 - Sofern er nicht schon angelegt wurde
 - Enthält die Felder, die es nur ein Mal je Grundstück gibt
- In den Unterregistern befinden sich die Unterdateien
 - Für Felder, die je Grundstück mehrfach anfallen können
 - Insgesamt 22 Registerkarten...

Grundstück

Überblick | Allgemeines | Geografische Lage/Grundstücksarten/Gebäude | Eigentümer | Bilder zum Grundstück | Dokumente zum Grundstück | Überbaute Fläche | **Grundsteuer**

Grundsteuer

Roßmarktstraße 4, 67346, Speyer, 1412/8, Speyer

Grundsteuerbewertung durch Verwaltungsamt

Finanzamt:

Altgrundstück

Bewertung nach Ertragswert-Verfahren

Bemerkungen zur Grundsteuer:

1 von 1

Extras Suchen... Löschen

GW1 | GW2 | GW3

Eigentümer | Gemarkungen Einz

Erklärung zur Feststellung des Grundsteuerwerts - Eigentümer(innen)/Beteiligte - Gemarkung beziehungsweise Flurstück

Laufende Nummer des Eigentümers/der Eigentümerin oder des/der Beteiligten:

Anredeschlüssel:

Titel/akademischer Grad:

Geburtsdatum:

(nicht angegeben)

Vorname/Firma Zeile 1:

Name/Firma Zeile 2:

Straße:

1 von 1

Extras Suchen... Löschen

Der Erfassungs-Assistent

- Geht schrittweise alle Elster-relevanten Felder durch
- Incl. der Unterdateien
- Die wichtigsten Felder gleich am Anfang
- Zu einem Grundstück jederzeit und beliebig oft aufrufbar
- Jede Änderung wird sofort gespeichert (auf *Zurück*, *Vor*, *Fertigstellen*)
- Kann geöffnet bleiben, während Sie andere Fenster in SF Fundus öffnen

Grundsteuer erfassen

Roßmarktstraße 4, 67346, Speyer, 1412/8, Speyer

Schritt 1

Dieser Assistent bietet die Felder zur Grundsteuer in Gruppen an. Auf Weiter, Zurück oder Fertigstellen werden die Änderungen jeweils sofort gespeichert.
Sie können andere Dinge in SF Fundus tun, während dieser Assistent geöffnet ist.
Hinweis: Die unteren 3 Felder tauchen zur schnellen Erfassung sowohl hier als auch später in diesem Assistenten auf.

Grundsteuerbewertung durch Verwaltungsamt

Finanzamt:

Altgrundstück

Bewertung nach Ertragswert-Verfahren

Bemerkungen zur Grundsteuer:

Erklärung zur Feststellung des Grundsteuerwerts - Grundsteuerbefreiung/-vergünstigung - Gemarkung beziehungsweise Flurstück

Der Grundbesitz wird ganz oder teilweise von einem begünstigten Rechtsträger oder für steuerbegünstigte Zwecke verwendet oder...

Anlage Grundstück zur Erklärung zur Feststellung des Grundsteuerwerts - Angaben zu Grundsteuerbefreiungen - Der gesamte Grundbesitz wird für steuerbegünstigte Zwecke verwendet.

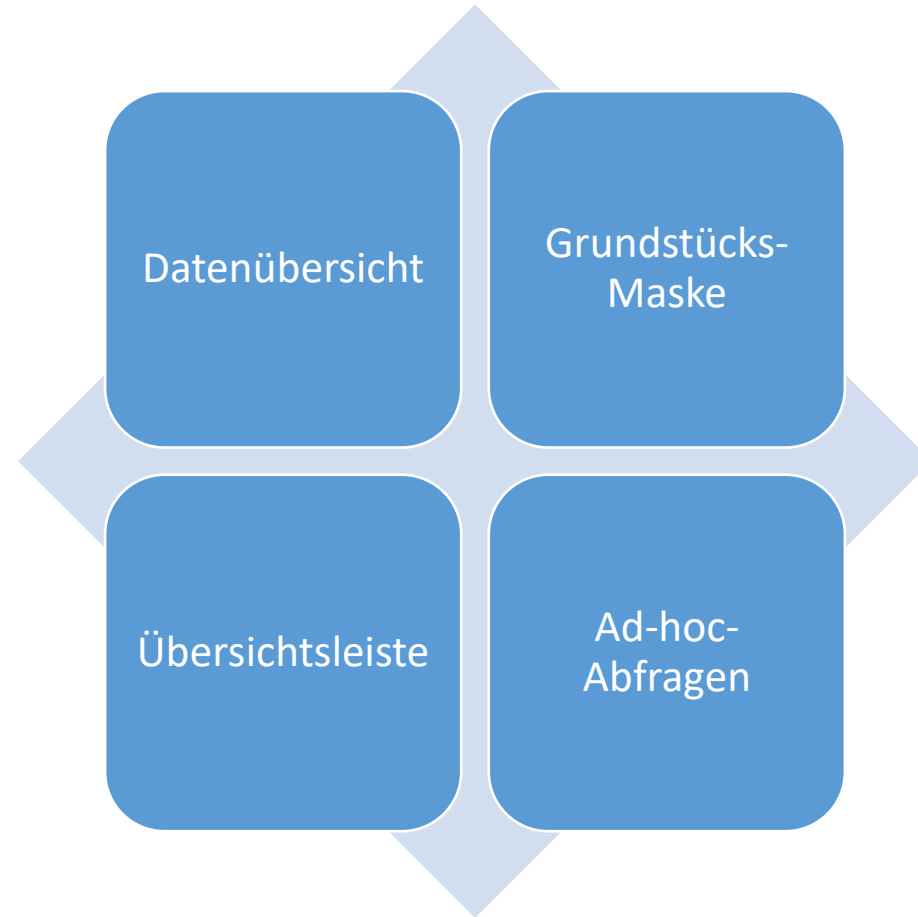
Nutzungsart:

Anlage Grundstück zur Erklärung zur Feststellung des Grundsteuerwerts - Angaben zu Grundsteuerbefreiungen - Ein räumlich nicht abgrenzbarer Teil des Grundbesitzes wird für steuerbegünstigte Zwecke verwendet, die Nutzung zu steuerbegünstigten Zwecken überwiegt.

Nutzungsart:

< Zurück Weiter > Fertigstellen Abbrechen

Aufrufen des Assistenten



Aufruf aus der Datenübersicht

- Fokus auf *Grundstück*
- Grundstück markieren
- Rechts unten *Extras*, *Grundstücks-Grundsteuer erfassen...*

Geben Sie einen oder mehrere Suchbegriffe ein.

Gesucht wird in Objekt, Nutzung, Nutzungsart, Gebäude, Gebäudetyp, Straße, PLZ, Ort, Ortsteil, Flurstück, Gewinn/Flur, Kirchenbezirk, Kirchengemeinde und Pfarrgemeinde; bei Orgeln auch in der Orgelbezeichnung; bei Arbeitsschutz-Begehungen auch in der Begehungsart. Sie können auch eine laufende Nummer mit oder ohne Prüfziffern als Suchbegriff eingeben.

Fokus auf

Objekt Gebäude Nutzung **Grundstück** Orgel Arbeitsschutz

Suchbegriffe oder Nummern (? und * sind erlaubt)

Begriffe nicht nur am Anfang, sondern auch in der Mitte suchen (langsamer)

Nur aktive Datensätze anzeigen

Trefferliste beschränken

	Kirchenbezirk	Kirchengemeinde	Straße	Ort	Laufende Nummer mit Prüfziffern	Flurstück	Gewinn/Flur
▶			Roßmarktstraße 4	Speyer	181.518	1412/8	Roßmarktstraße
			Roßmarktstraße 3a	Speyer	181.613	1430/5	Roßmarktstraße

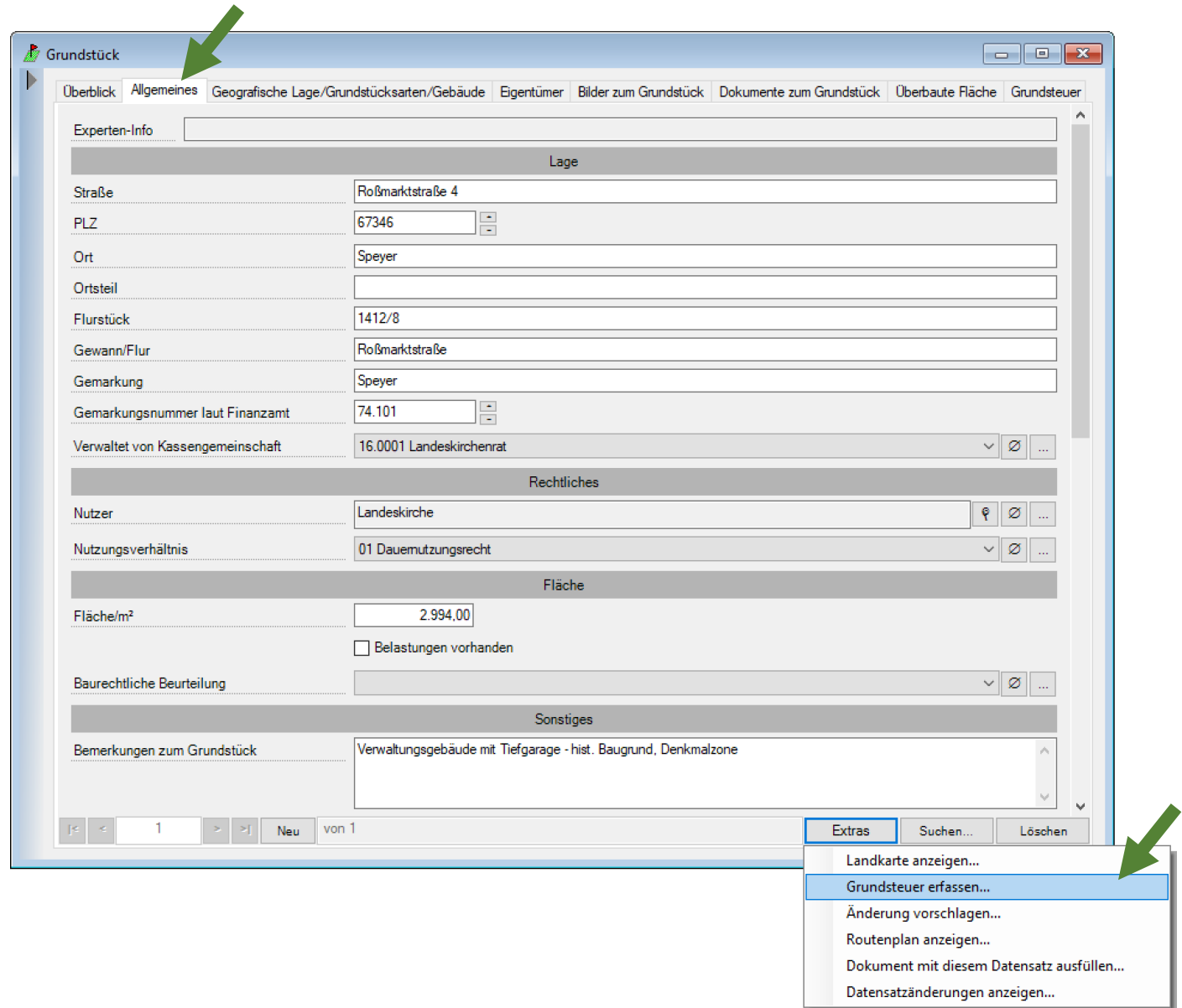
2 Datensätze gefunden.

Öffnen Geführte Erfassung... Kopieren Live-Verknüpfung... Aktualisieren Zurücksetzen Spalten auswählen... **↓ Extras**

Gebäude-SERL erfassen... **Grundstücks-Grundsteuer erfassen...**

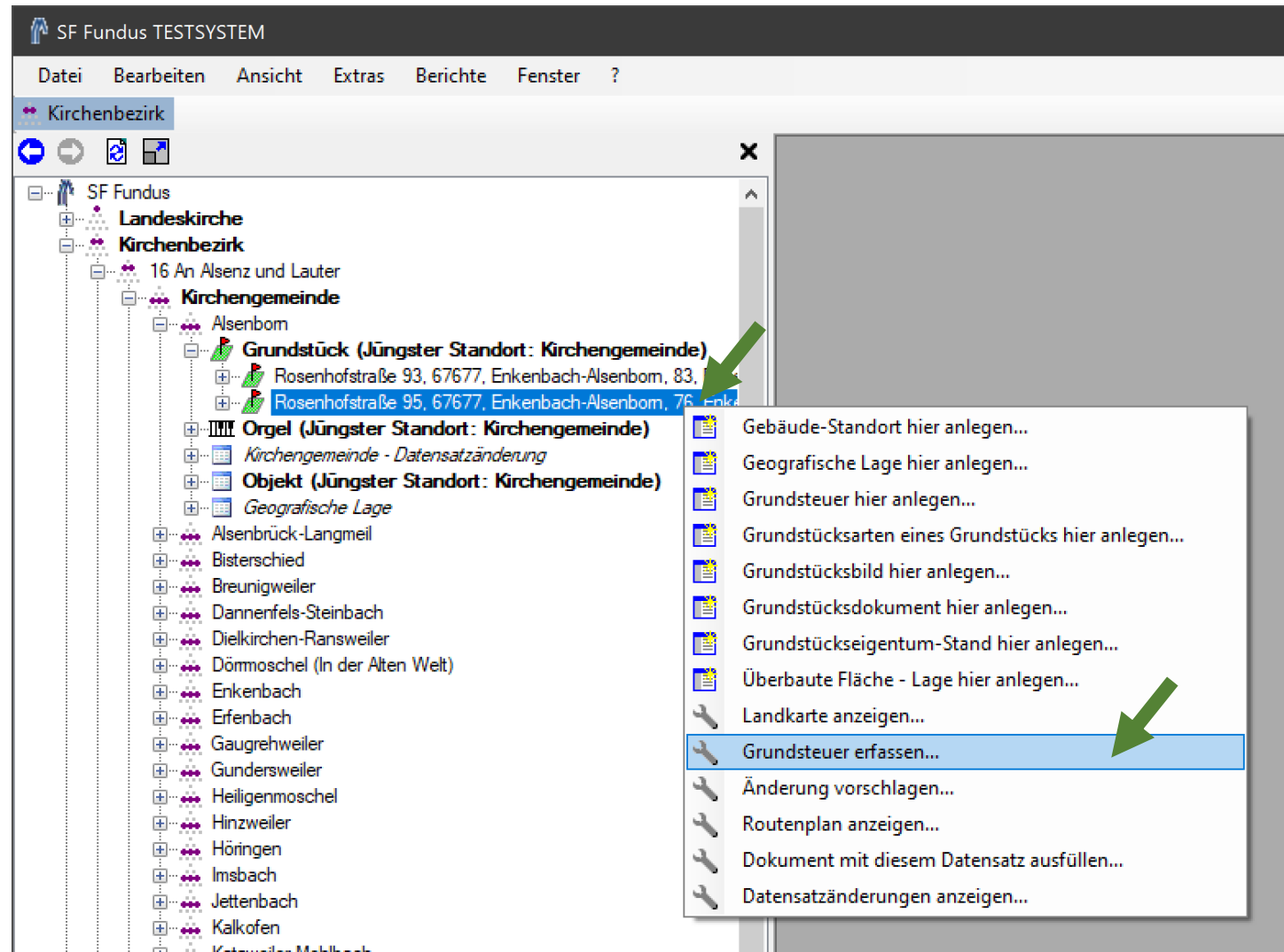
Aufruf aus der Grundstücks-Maske

- Register *Allgemeines*
 - (nicht *Grundsteuer!*)
- Unten *Extras*, *Grundsteuer erfassen...*



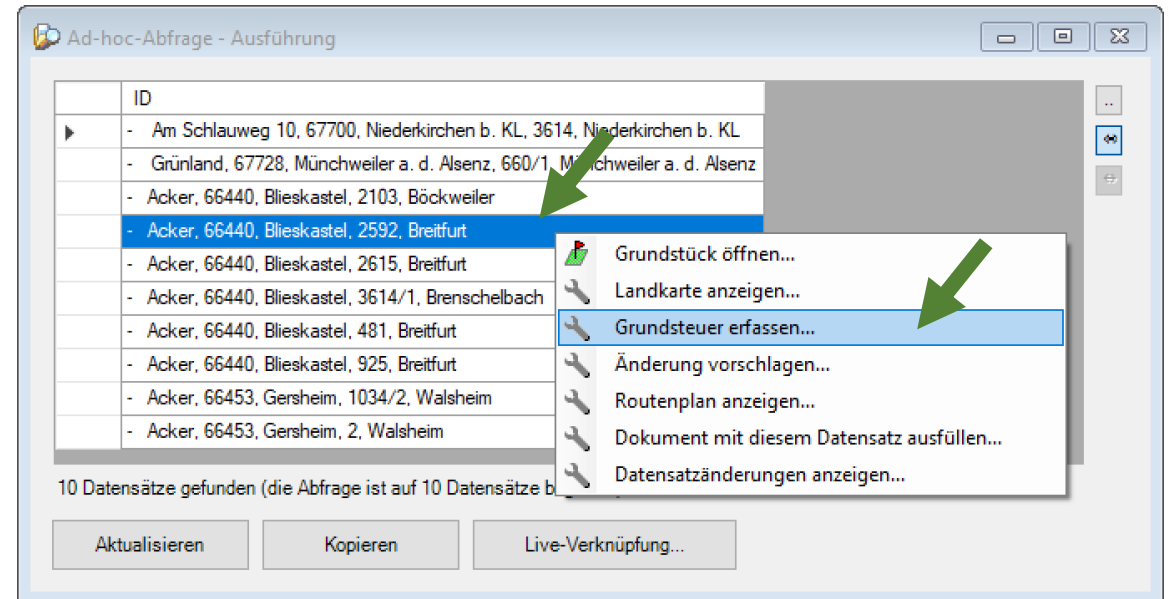
Aufruf aus der Übersichtsleiste

- Rechte Maustaste auf ein Grundstück
- Befehl *Grundsteuer erfassen...*



Aufruf aus Ad-hoc-Abfragen

- Abfrage muss Feld ausgeben, dass ein Grundstück angibt
 - ID des Grundstücks
 - Beliebiges anderes Feld, was auf ein Grundstück verweist
- *Abfrage ausführen...*
- Aufs Grundstück rechte Maustaste, *Grundsteuer erfassen...*
- Tipp: So filtern lassen, dass nur noch zu bearbeitende Grundstücke herauskommen
 - Das ergibt automatisch die „Todo-Liste“
- Wir erstellen gerne Abfragen für Sie
 - Sie brauchen das nicht selber zu können



Erfassung mit dem Assistenten - Einzelfelder

- Felder, die nur ein Mal je Grundstück anfallen
- Der Assistent bietet diese Felder in Gruppen je Seite an
- Einfach ausfüllen, dann *Zurück*, *Vor* oder *Fertigstellen* zum Speichern

The screenshot shows a software window titled 'Grundsteuer erfassen' with the address 'Roßmarktstraße 4, 67346, Speyer, 1412/8, Speyer' and 'Schritt 1' in the top right corner. The main text reads: 'Dieser Assistent bietet die Felder zur Grundsteuer in Gruppen an. Auf Weiter, Zurück oder Fertigstellen werden die Änderungen jeweils sofort gespeichert. Sie können andere Dinge in SF Fundus tun, während dieser Assistent geöffnet ist. Hinweis: Die unteren 3 Felder tauchen zur schnellen Erfassung sowohl hier als auch später in diesem Assistenten auf.'

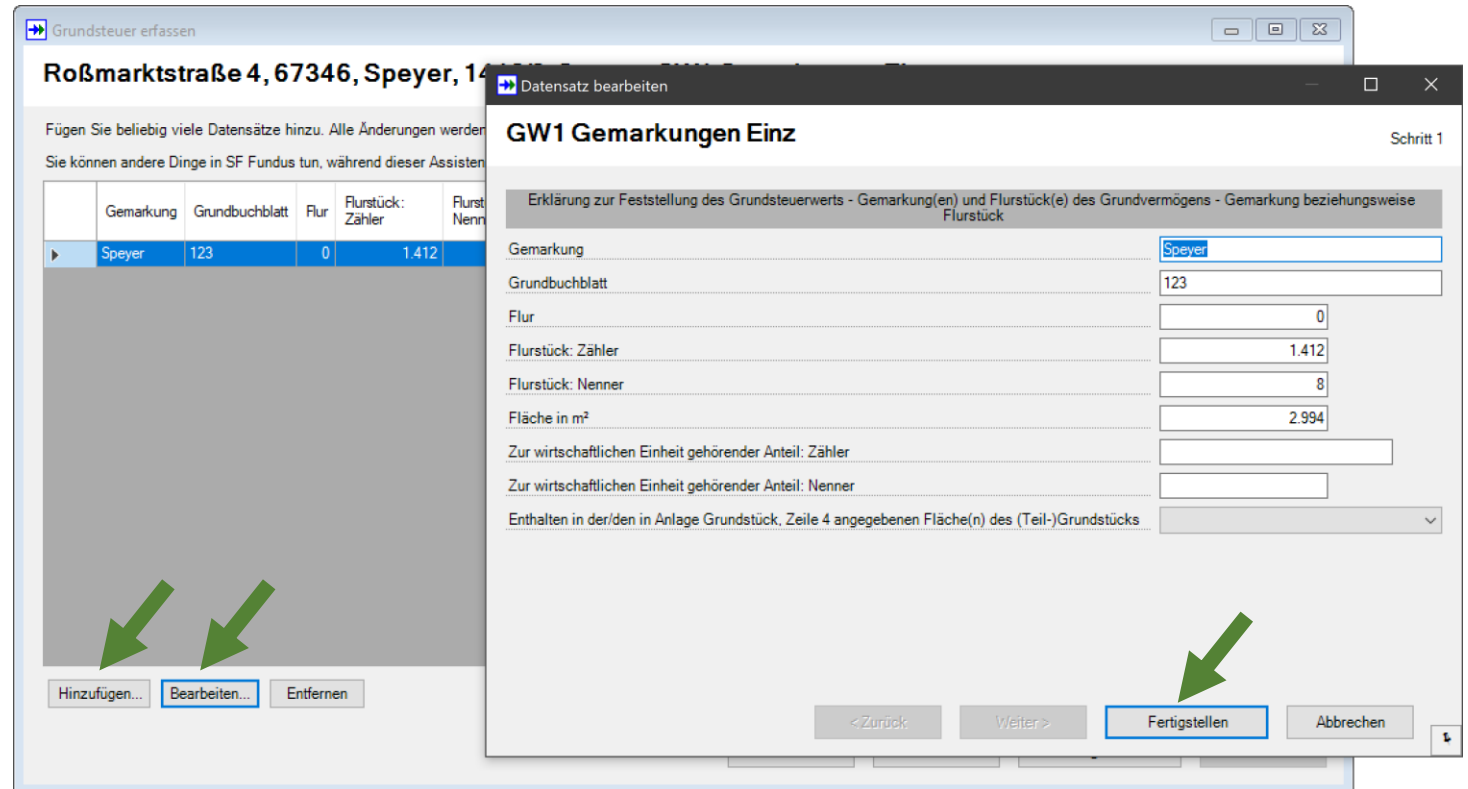
The form contains the following fields and options:

- Grundsteuerbewertung durch Verwaltungsamt
- Finanzamt: [Text input field]
- Altgrundstück
- Bewertung nach Ertragswert-Verfahren
- Bemerkungen zur Grundsteuer: [Text input field]
- Erklärung zur Feststellung des Grundsteuerwerts - Grundsteuerbefreiung/-vergünstigung - Gemarkung beziehungsweise Flurstück
 - Der Grundbesitz wird ganz oder teilweise von einem begünstigten Rechtsträger oder für steuerbegünstigte Zwecke verwendet oder...
- Anlage Grundstück zur Erklärung zur Feststellung des Grundsteuerwerts - Angaben zu Grundsteuerbefreiungen - Der gesamte Grundbesitz wird für steuerbegünstigte Zwecke verwendet.
- Nutzungsart: [Dropdown menu]
- Anlage Grundstück zur Erklärung zur Feststellung des Grundsteuerwerts - Angaben zu Grundsteuerbefreiungen - Ein räumlich nicht abgrenzbarer Teil des Grundbesitzes wird für steuerbegünstigte Zwecke verwendet; die Nutzung zu steuerbegünstigten Zwecken überwiegt.
- Nutzungsart: [Dropdown menu]

At the bottom, there are four buttons: '< Zurück', 'Weiter >', 'Fertigstellen' (highlighted with a blue border), and 'Abbrechen'.

Erfassung mit dem Assistenten - Mehrfachfelder

- Einige Daten können je Grundstück 2fach oder sogar beliebig oft angegeben werden
- Das sind die 22 Unterdateien
 - Jede kann beliebig viele Datensätze je Grundstücks-Grundsteuer-Datensatz enthalten
- Der Assistent listet die auf und bietet *Hinzufügen...*, *Ändern...* und *Entfernen*
- Es wird jeweils sofort gespeichert



Vorab-Ausfüllen von Feldern

- Ist bereits gemacht!
- Befehl *Extras, Grundsteuer-Elster-Daten vorausfüllen...*
- Kopiert vorhandene Daten in die passenden Elster-Felder
- Soll weiter entwickelt werden
 - Gerne sagen, was wir noch einheitlich ausfüllen können!

Grundsteuer-Elster-Daten vorausfüllen

Willkommen

Schritt 1

Dieser Assistent belegt Daten für die Elster-Grundsteuererfassung aus bereits bestehenden Daten in SF Fundus vor, damit Sie mit der manuellen Erfassung weniger Arbeit haben. Sie erhalten zunächst eine Vorschau der Änderungen und können dann entscheiden, ob Sie sie tatsächlich anwenden möchten. Sie können diesen Assistenten beliebig oft laufen lassen. Bitte wählen Sie, welche Grundstücke behandelt werden sollen:

Nur in dieser Kassengemeinschaft (leer = in der ganzen Landeskirche)

Nur aktive Grundstücke zum

< Zurück **Weiter >** Fertigstellen Abbrechen

Bei Fragen
oder
Problemen

Fachliche Fragen

- Bitte an die Landeskirche richten

Technische Fragen, Probleme, Vorschläge

- Gerne direkt an die SF Software-Beratung
 - stefan.falk@ct-systeme.com oder info@ct-systeme.com
 - 07243/5874-11 oder 07243/5874-0